

Il programma WHP  
sviluppa buone pratiche  
in 6 aree tematiche



**A**limentazione



**A**ttività fisica



**F**umo di tabacco



**C**ontrasto ai  
comportamenti additivi



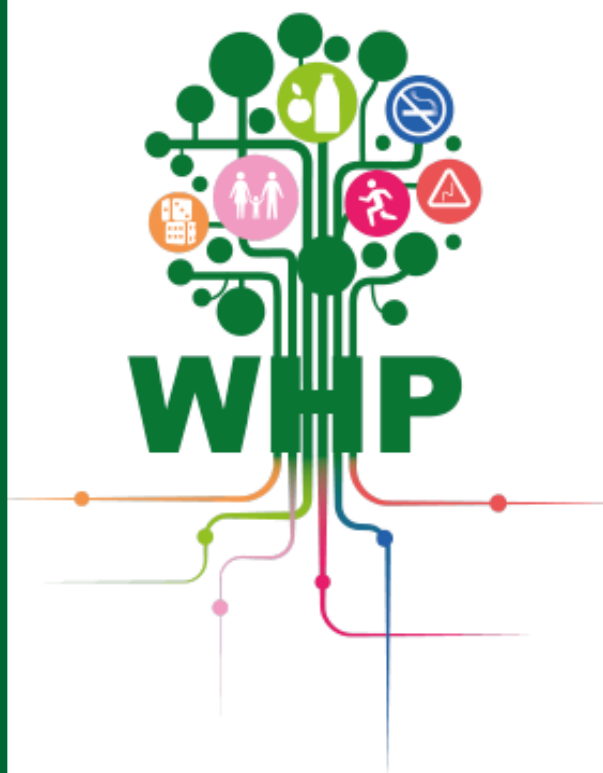
**C**onciliazione  
Vita - Lavoro



**S**icurezza stradale  
e mobilità

Per informazioni su iscrizione, o approfondimenti, contattare i referenti del programma WHP di ATS Insubria, scrivendo a [programmawhp@ats-insubria.it](mailto:programmawhp@ats-insubria.it) e verrete ricontattati

## Luoghi di Lavoro che Promuovono Salute Rete WHP Lombardia



Il programma WHP - Workplace Health Promotion - fa riferimento al modello promosso da OMS - Organizzazione Mondiale della Sanità - per favorire cambiamenti organizzativi nei luoghi di lavoro, per incoraggiare l'adozione consapevole e la diffusione di stili di vita salutari, anche per prevenire lo sviluppo di malattie croniche



Sistema Socio Sanitario  
 Regione  
Lombardia  
ATS Insubria

# Luoghi di Lavoro che Promuovono Salute

## Rete WHP Lombardia

I **Luoghi di Lavoro** che aderiscono al programma, in un'ottica di responsabilità sociale, si impegnano a facilitare l'adozione di comportamenti e scelte positive per la salute dei lavoratori.

**Destinatari** del programma WHP sono **tutti i luoghi di lavoro**: aziende, enti e istituzioni pubbliche e private.

**ATS Insubria fornisce** supporto metodologico, svolge attività di monitoraggio nello sviluppo del programma WHP e promuove i processi di comunicazione della Rete per la diffusione delle buone pratiche.

### L'adesione al Programma WHP consente di:

- migliorare la salute dei lavoratori e delle loro famiglie
- migliorare il clima aziendale
- far crescere il senso di appartenenza
- diventare membro delle Rete Europea ENWHP – European Network for Workplace Health Promotion

### Adesione al Programma

L'adesione è **gratuita**.

Per l'iscrizione sufficiente compilare il seguente format online [WHP - scheda anagrafica](#), che raccoglie alcuni dati di contesto e l'autocertificazione relativa alla presenza dei pre-requisiti.

### Pre-requisiti

E' necessario essere in regola con:

- gli oneri contributivi e assicurativi;
- le disposizioni in materia di salute e sicurezza nei luoghi di lavoro previste dal D.Lsg. 81/08;
- le norme ambientali D.Lgs. 152/06.

Inoltre, è necessario non aver riportato nei 5 anni precedenti condanne definitive relative all'applicazione del D.Lgs. 231/01.

