

# Organigramma Proposto

2022 - 2024

---

322 - ATS DELL INSUBRIA

Sistema Socio Sanitario



Regione  
Lombardia

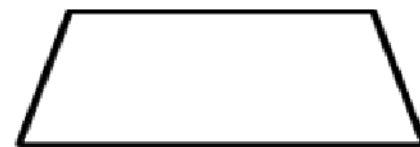
# Legenda



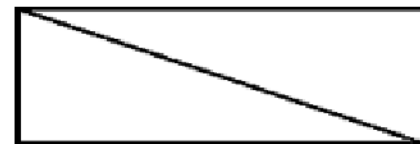
Dipartimento Gestionale



Dipartimento Funzionale



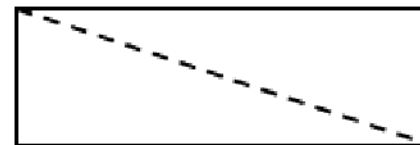
SC – Struttura Complessa



SSD – Struttura Semplice Dipartimentale



SS – Struttura Semplice



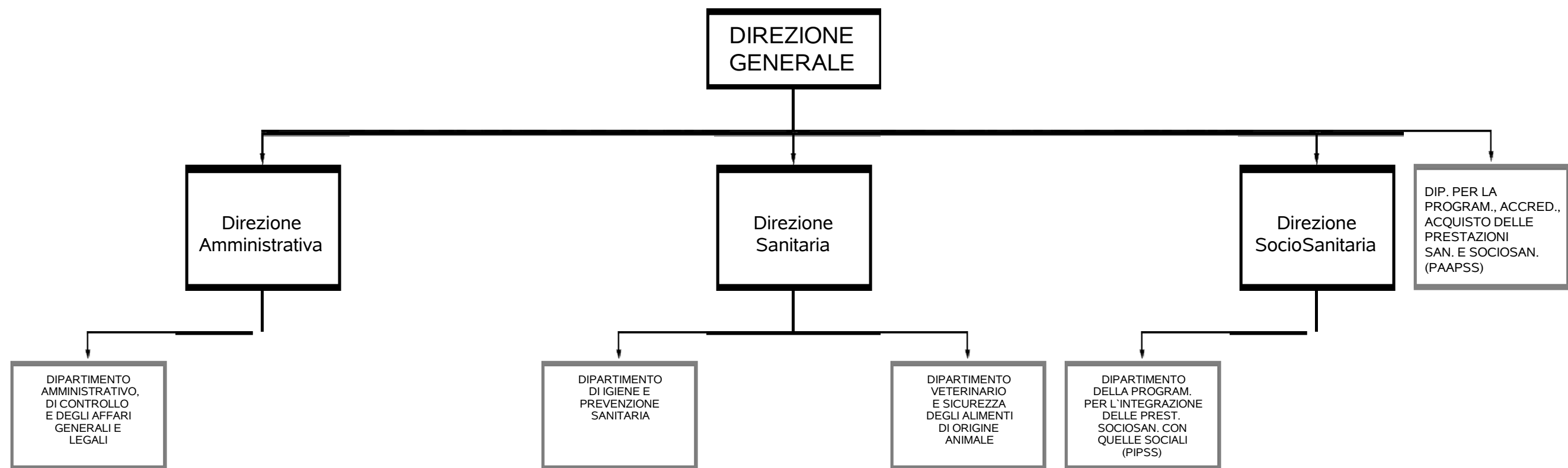
SD – Struttura Semplice Distrettuale

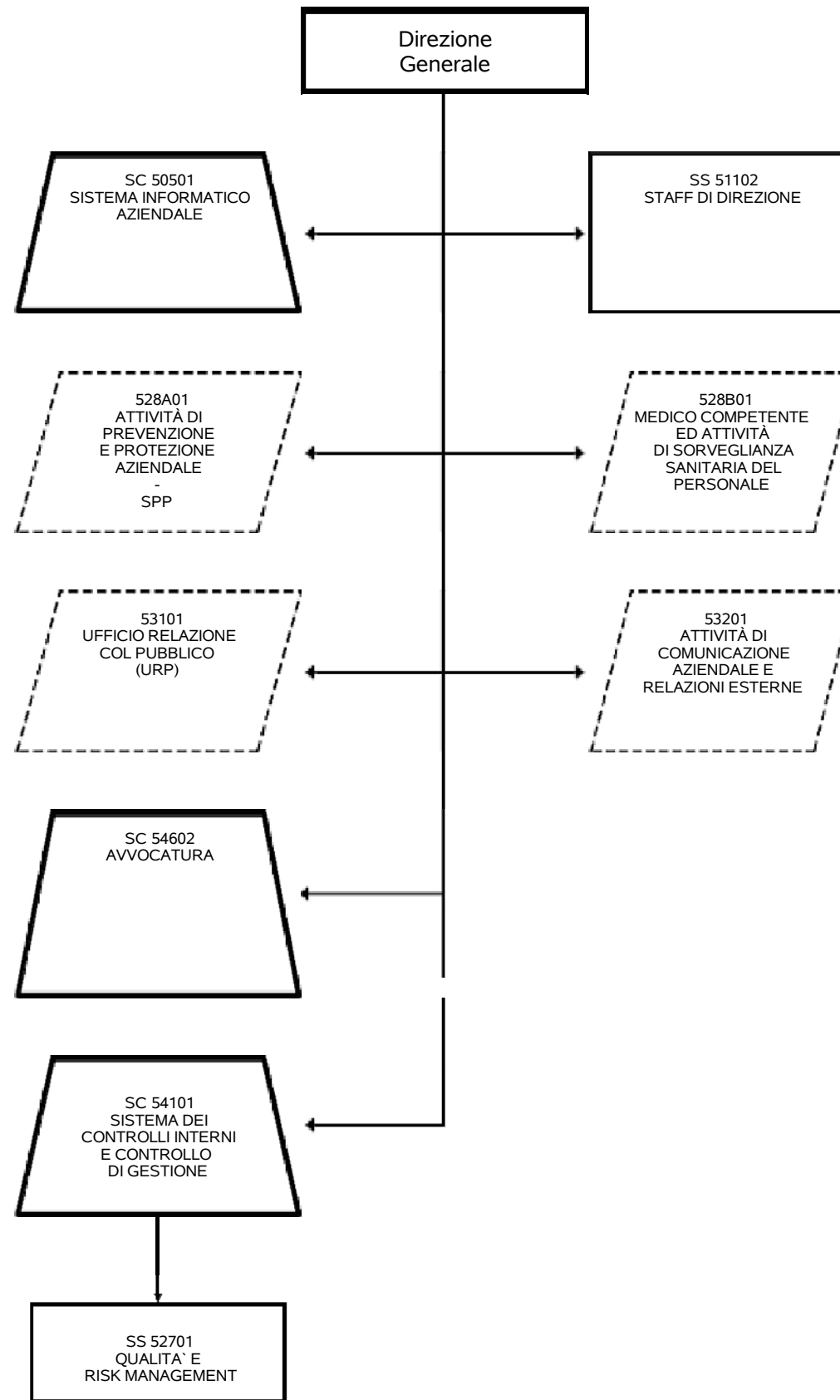


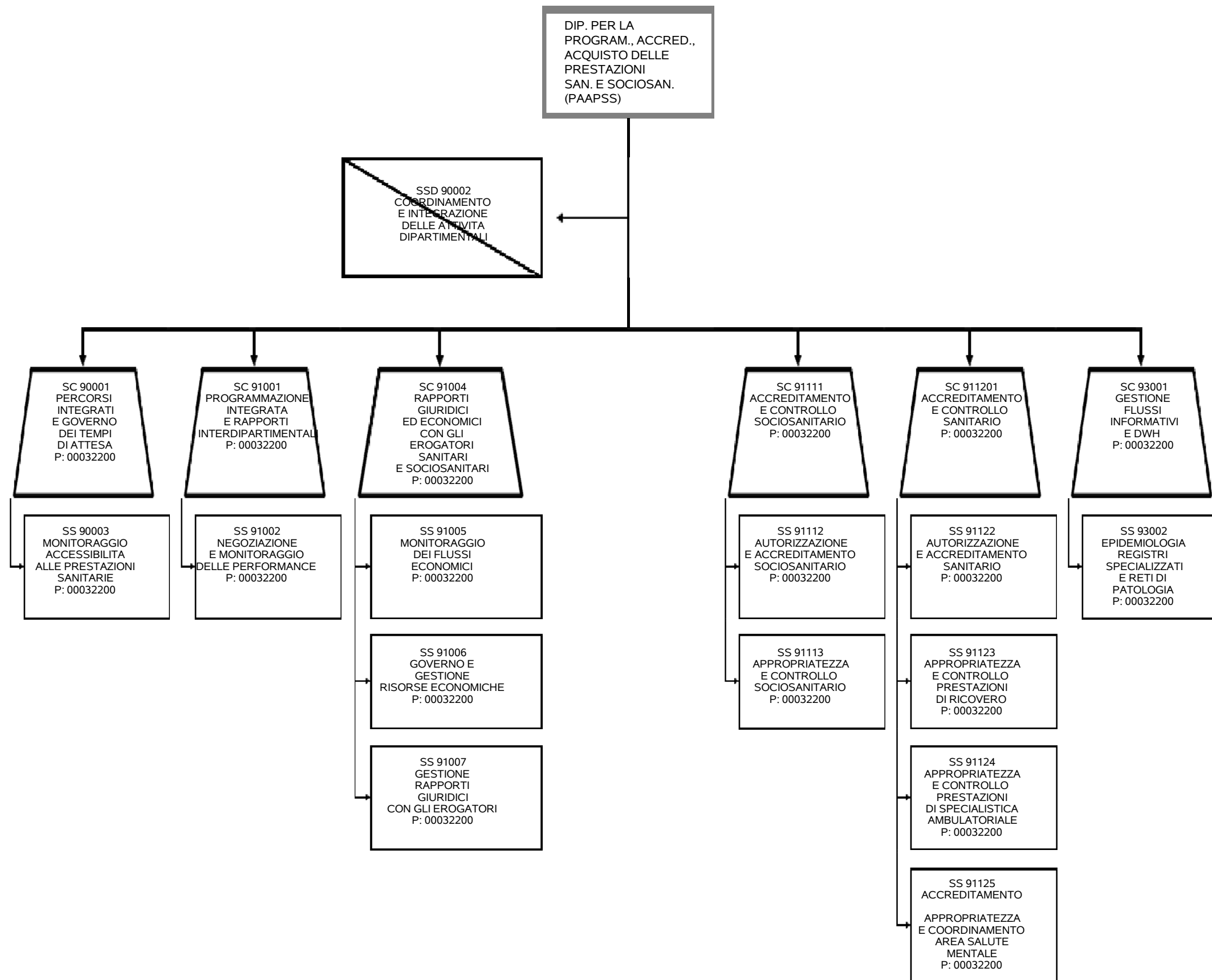
Funzione

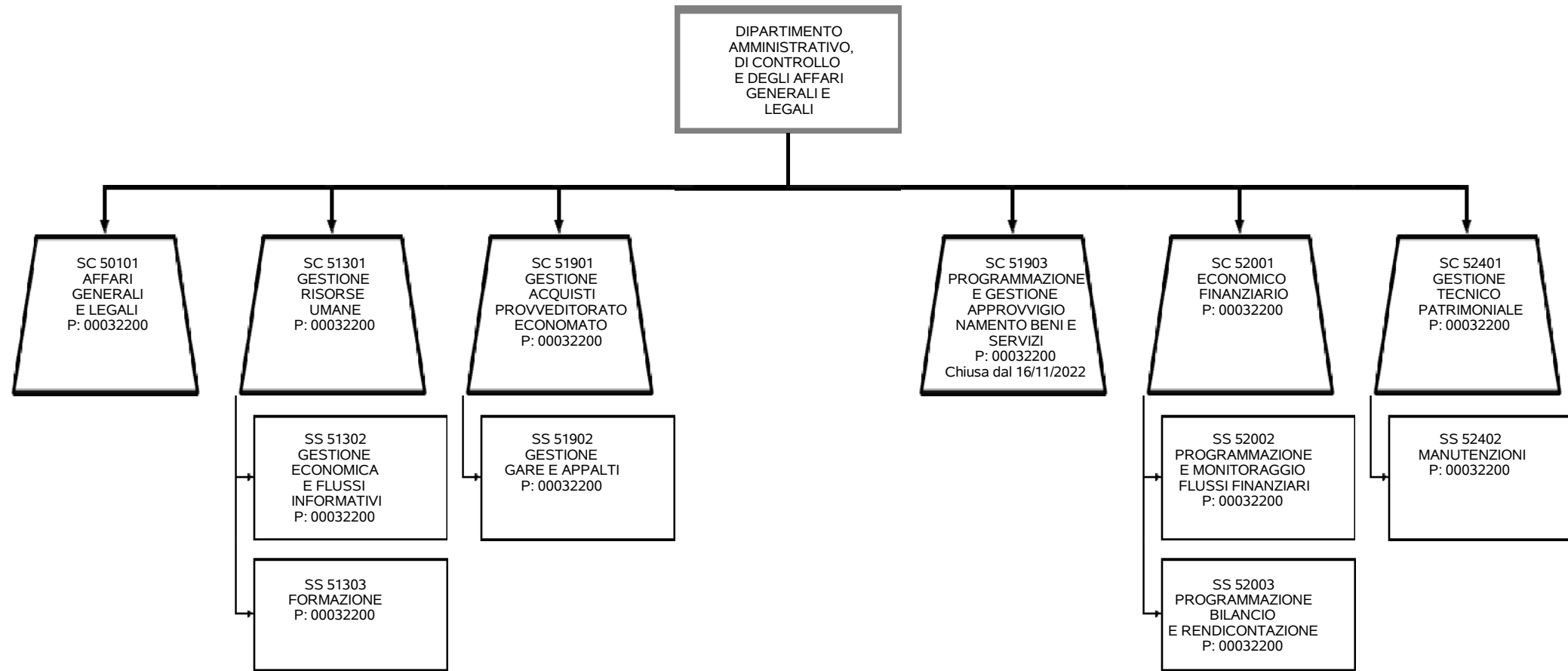


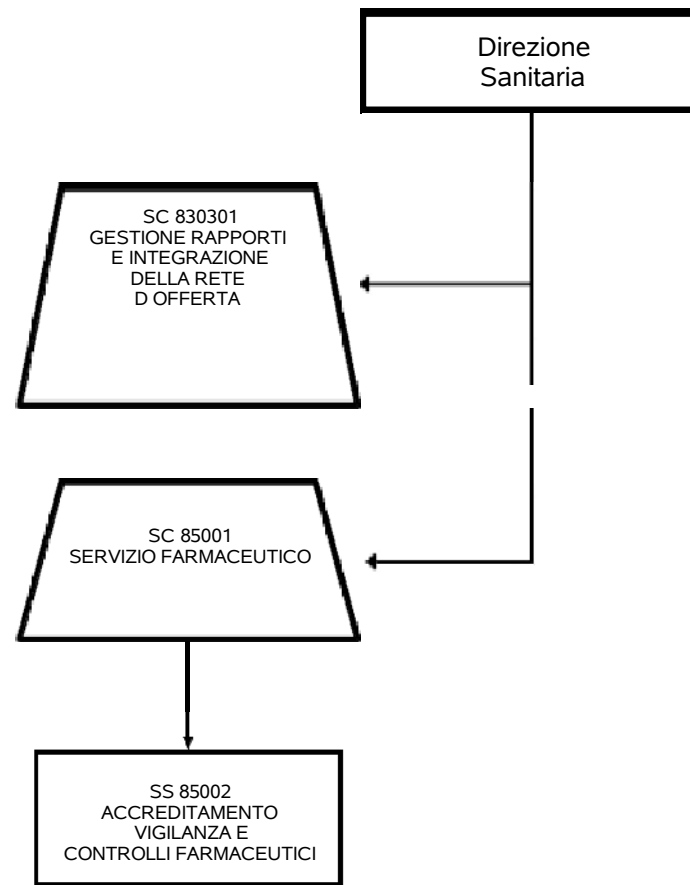
Relazione Funzionale

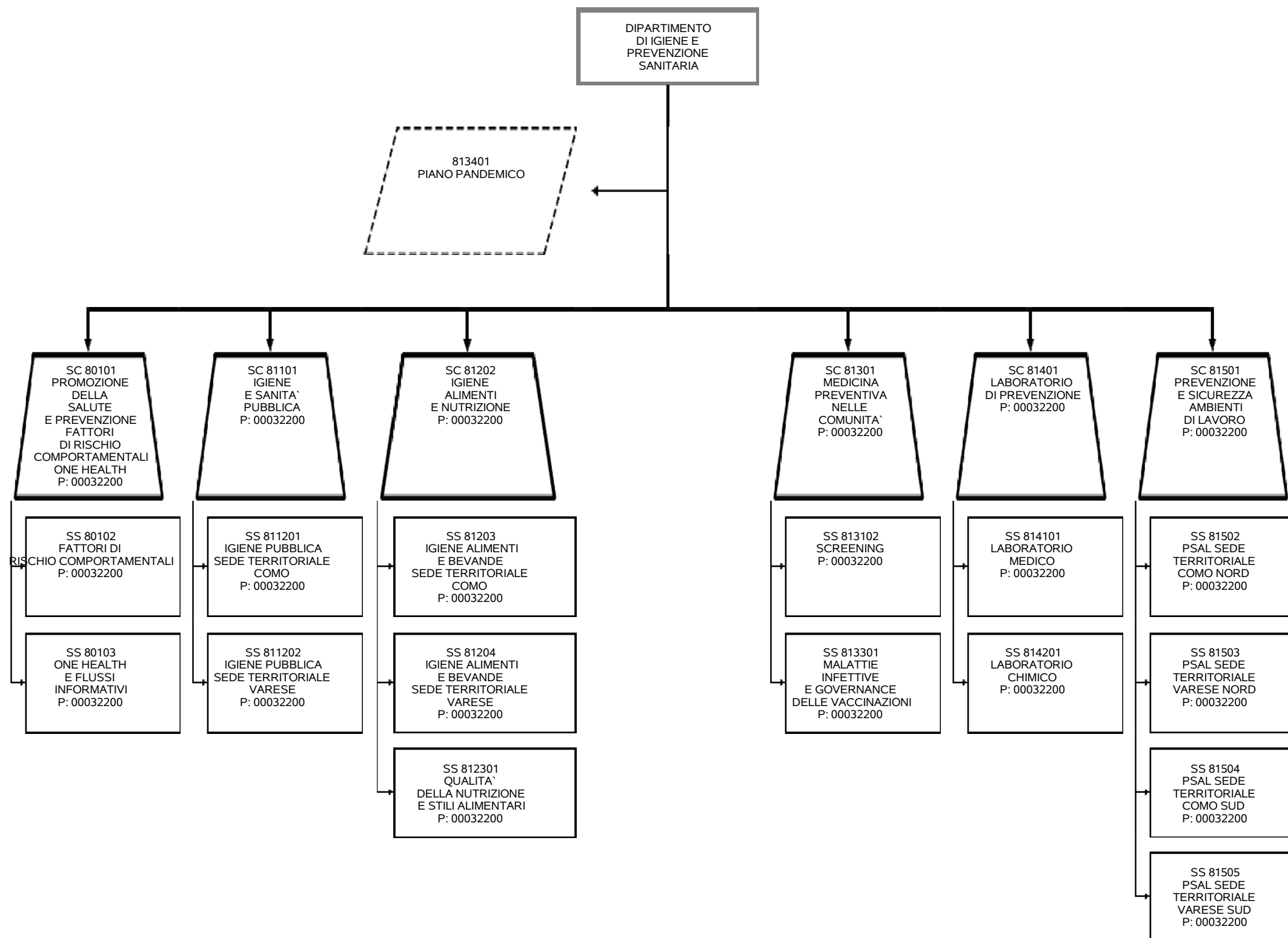






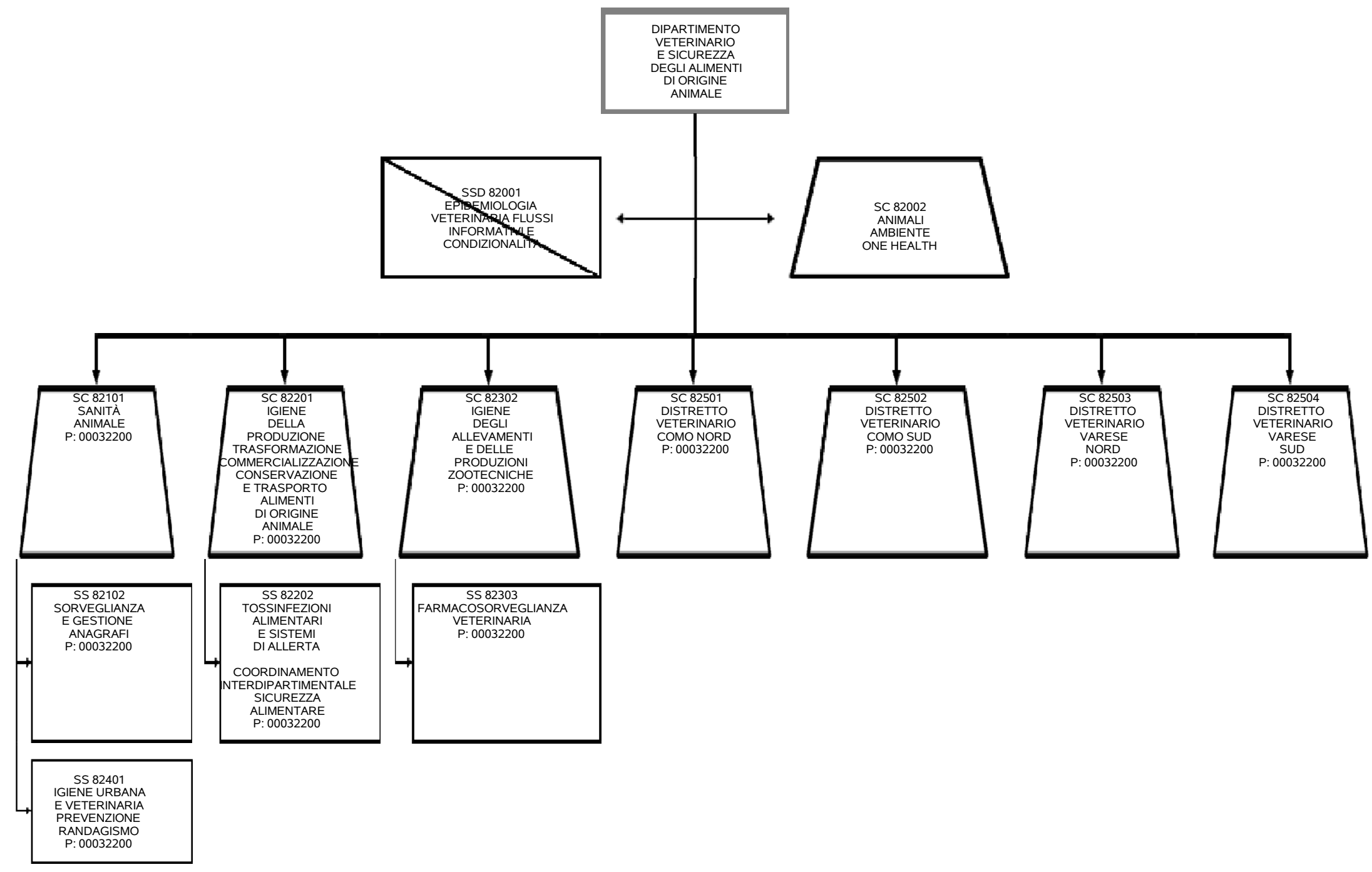


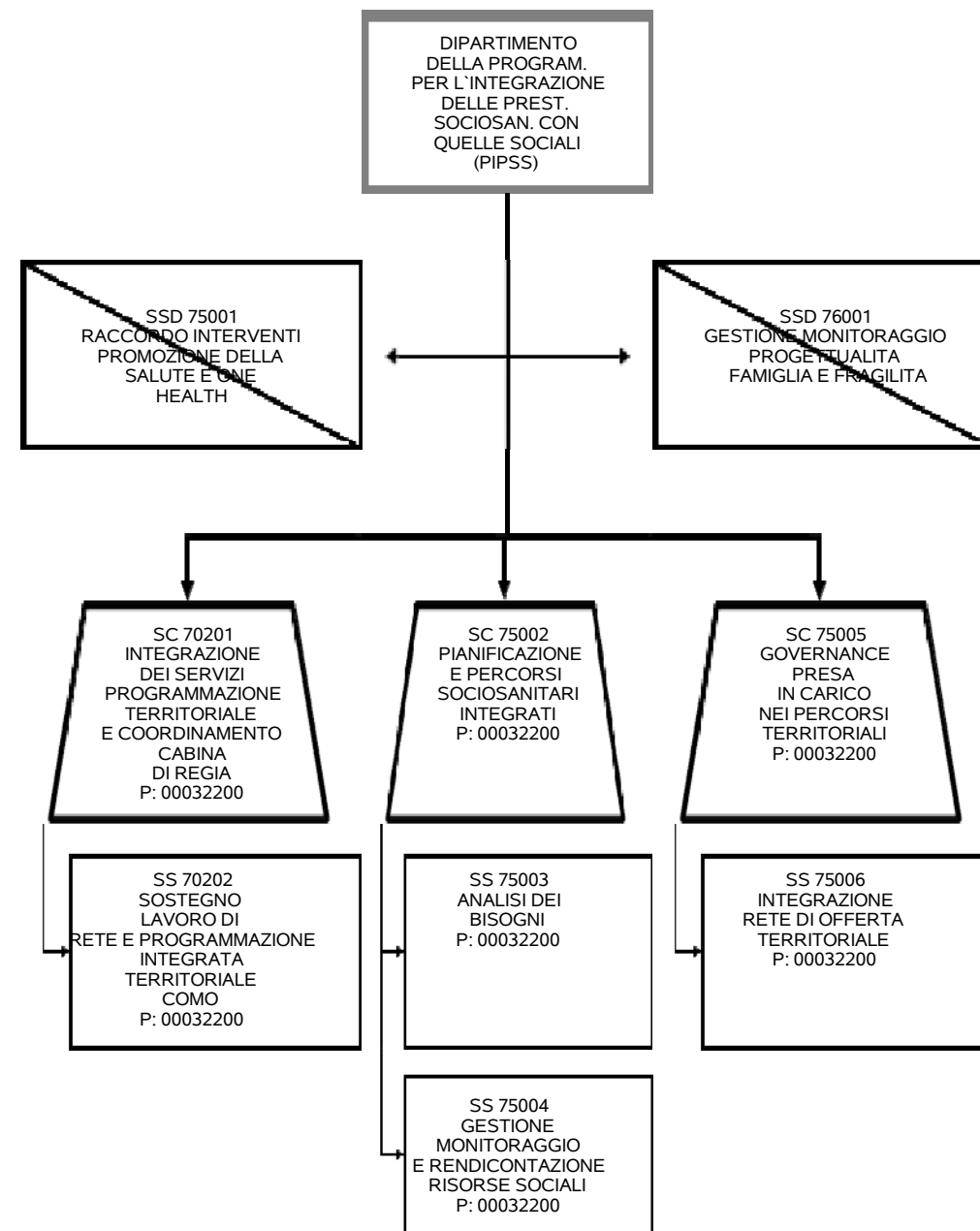


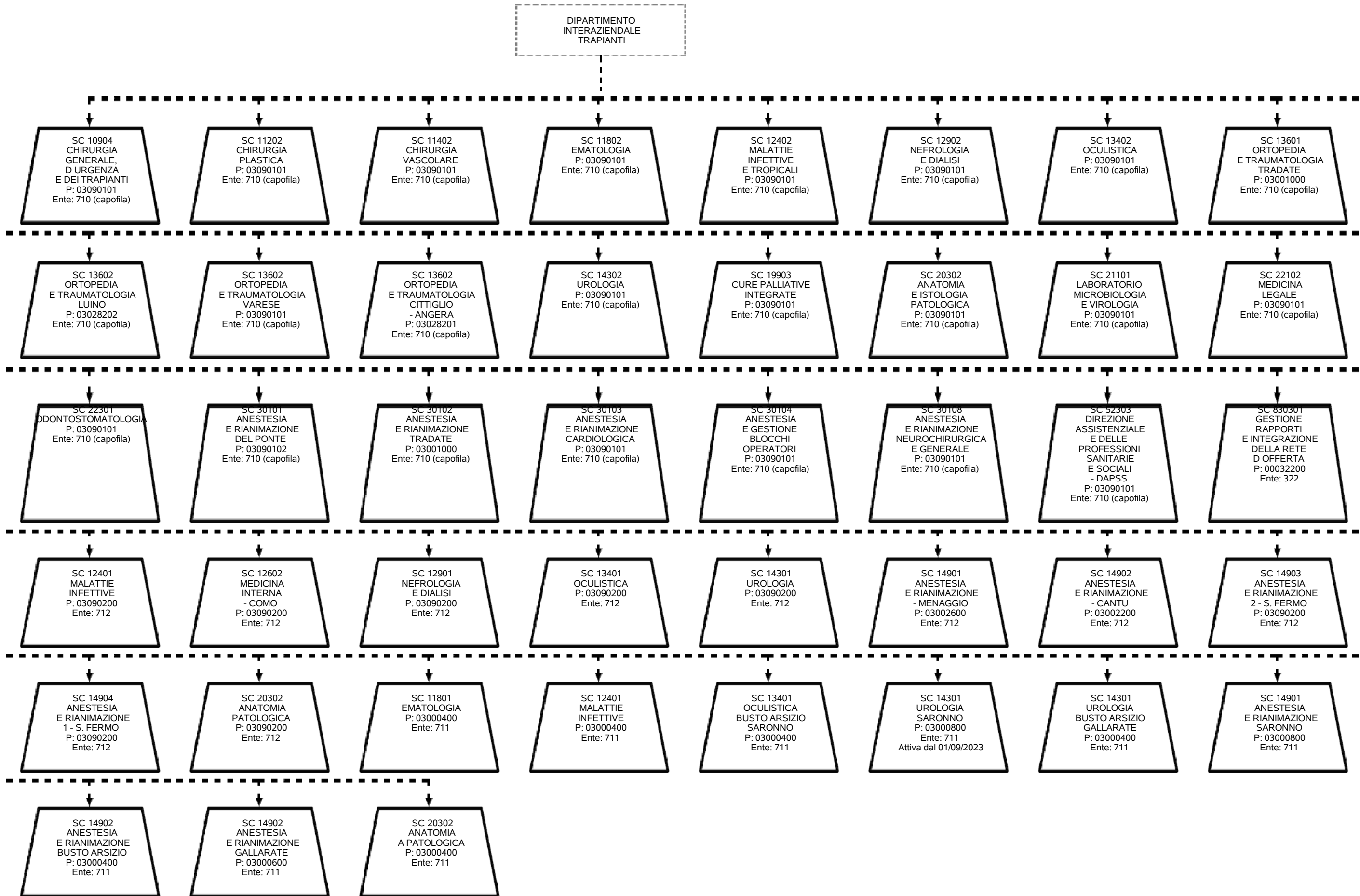


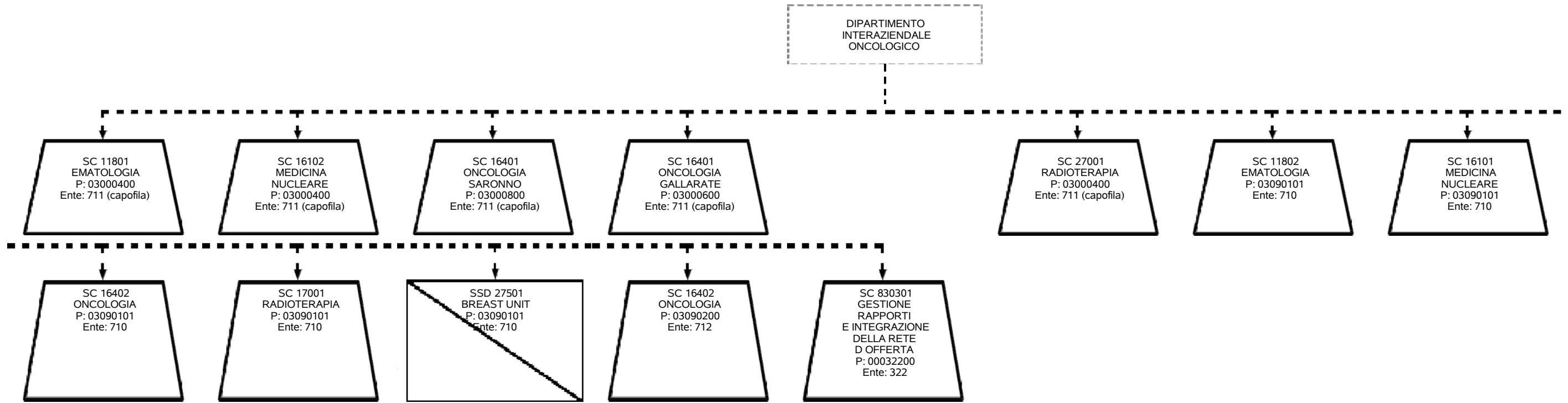


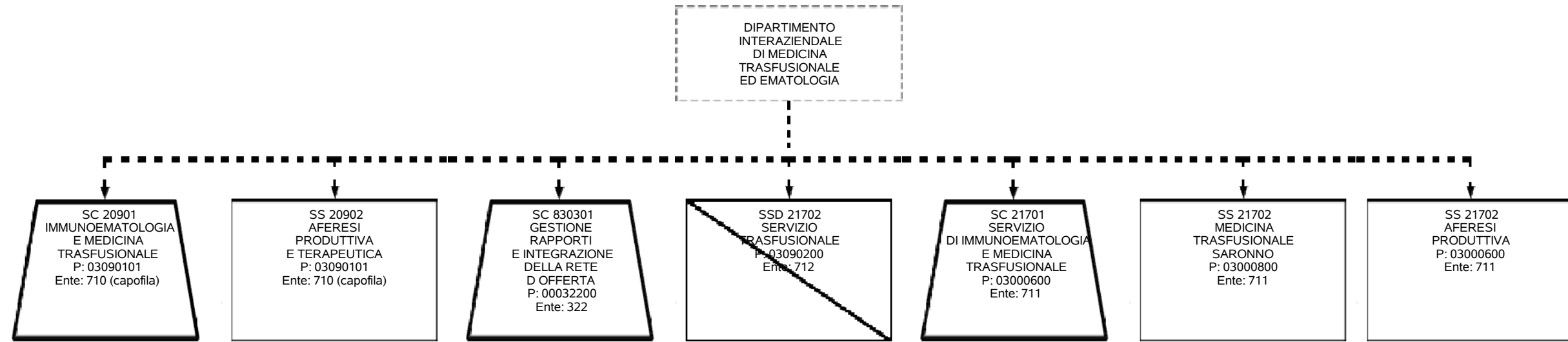
ORGANIGRAMMA PROPOSTO - ATS DELL INSUBRIA - Direzione Sanitaria - DIPARTIMENTO VETERINARIO E SICUREZZA DEGLI ALIMENTI DI ORIGINE ANIMALE Staff del DIPARTIMENTO VETERINARIO E SICUREZZA DEGLI ALIMENTI DI ORIGINE ANIMALE

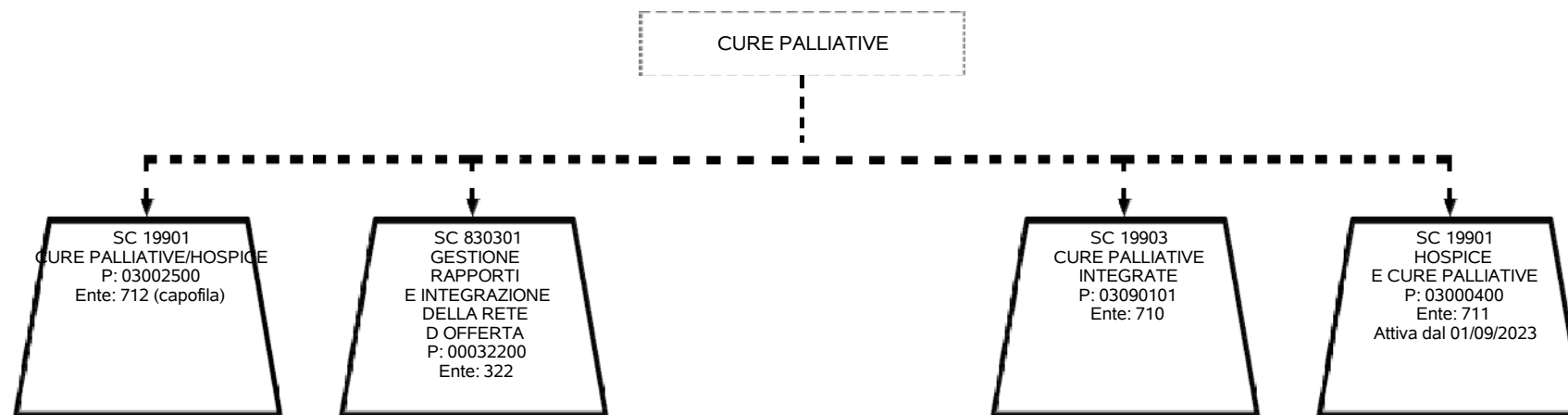












Codice Funzione	Descrizione Funzione	Codice Staff di Direzione	Descrizione Staff di Direzione	Presidio Afferenza SC	Codice Afferenza SC	Descrizione Afferenza SC
50601	CONTROLLO DI GESTIONE	SDG01	STAFF DELLA DIREZIONE GENERALE	00032200	54101	SISTEMA DEI CONTROLLI INTERNI E CONTROLLO DI GESTIONE
528A01	ATTIVITÀ DI PREVENZIONE E PROTEZIONE AZIENDALE- SPP	SDG01	STAFF DELLA DIREZIONE GENERALE			
528B01	MEDICO COMPETENTE ED ATTIVITÀ DI SORVEGLIANZA SANITARIA DEL PERSONALE	SDG01	STAFF DELLA DIREZIONE GENERALE			
53101	UFFICIO RELAZIONE COL PUBBLICO (URP)	SDG01	STAFF DELLA DIREZIONE GENERALE			
53201	ATTIVITÀ DI COMUNICAZIONE AZIENDALE E RELAZIONI ESTERNE	SDG01	STAFF DELLA DIREZIONE GENERALE			
54201	TRASPARENZA E ANTICORRUZIONE	SDG01	STAFF DELLA DIREZIONE GENERALE	00032200	54101	SISTEMA DEI CONTROLLI INTERNI E CONTROLLO DI GESTIONE

Codice Funzione	Descrizione Funzione	Codice Dipartimento Gestionale	Descrizione Dipartimento Gestionale	Codice Direzione	Descrizione Direzione	Presidio Afferenza SC	Codice Afferenza SC	Descrizione Afferenza SC
813401	PIANO PANDEMICO	DPM01	DIPARTIMENTO DI IGIENE E PREVENZIONE SANITARIA	DS	Direzione Sanitaria			